

Installation Guide



USCK077012



Facebook: BELZ

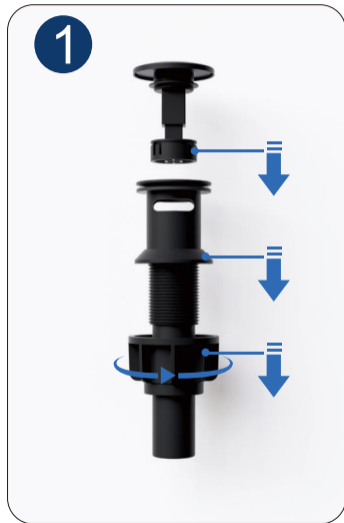
After-Sales Contact:

- Email: CKAI2024@yahoo.com
- Website: www.belz.Ltd

TABLE OF CONTENTS

- Installation Guide (English) 01-07
- Guide d'Installation (Français)..... 08-14
- Guía de Instalación (Español)..... 15-21

Pop-Up Drain Installation(Step1-3)

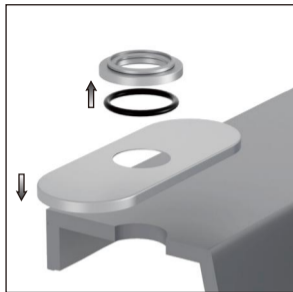


Pop-Up Drain Installation(Step4-7)



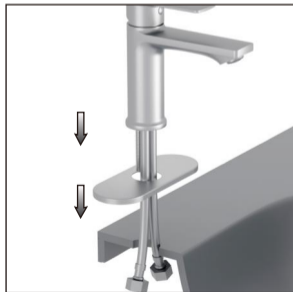
Pre-Installation Preparation

- For best results, it is recommended that a licensed professional plumber install this faucet.
- Read these instructions thoroughly before installation and make sure you have all the necessary tools.
- Turn off the main water supply valves (hot and cold) and drain any water left in the pipes. If there are any blockages, clear them out.
- Check that the installation hole size meets the requirements.



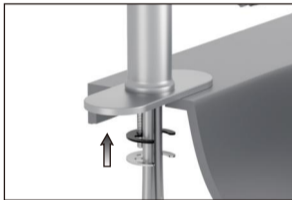
1. Place Plate & Base

- If included, place the escutcheon plate over the hole.
- Then place the base with rubber ring on top (ring is inserted under base).
- Ensure all components sit flat against the surface



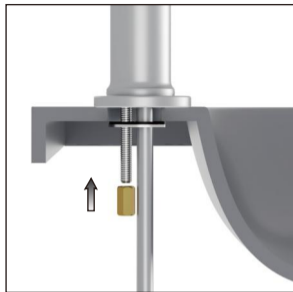
2. Insert the Faucet and Supply Lines Through the Hole

- Put the faucet's threaded stem and the two supply lines down through the installation hole.
- Make sure the lines aren't twisted and the faucet is sitting straight.



3. Install the Washers

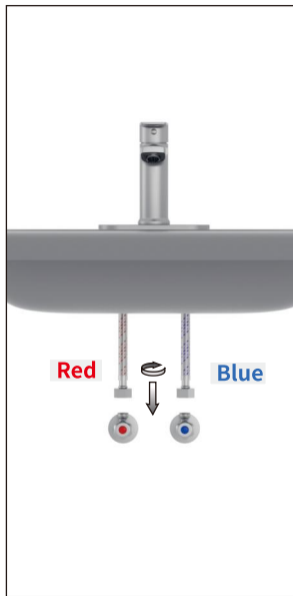
- Slide both the rubber washer and metal horseshoe washer onto the threaded stem, ensuring the metal horseshoe washer is positioned at the lower level.
- Push both the rubber washer and metal horseshoe washer upward.
- Make sure both the rubber washer and metal horseshoe washer are snug against the sink bottom.



4. Secure the Faucet

- Thread the mounting nut onto the stem.
- Using the installation wrench that came with the faucet, tighten the mounting nut upward gradually until the faucet is secure and doesn't wobble.

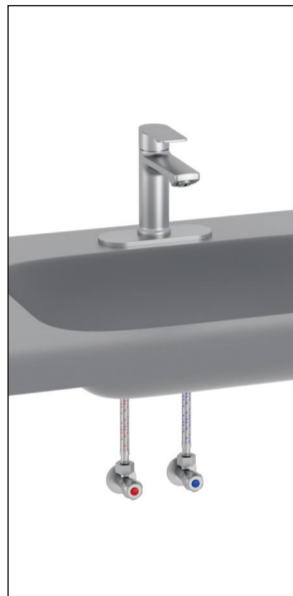
Note: Don't overtighten it, or you could damage the faucet or countertop.



5. Connect the Supply Lines

Check Gaskets: Inspect the black rubber gasket inside each hose end to ensure it is intact and in place. If needed, use the included spare gasket.

- Connect the red supply line to the left (hot water) valve and the blue supply line to the right (cold water) valve.
- Use a wrench to gently tighten the connection nuts to prevent leaks. Don't use too much force when tightening the nut on the hot water valve.



Important: For the faucet to work properly, the hot water supply must be connected on the left and the cold water supply on the right.

Note: Don't twist the lines while connecting them, or the connections could come loose.

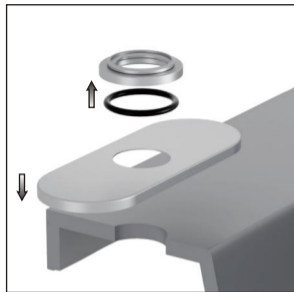


6. Important Notes & After-Sales Contact

- Make sure the handle is in the off position before testing the faucet.
- After installation, turn on the main water supply and check for leaks. Test the handle to make sure it moves smoothly.
- Don't use any acidic cleaners, abrasive pads, or steam cleaners on the faucet surface.
- For warranty or support, please reach out to our customer service team.

Préparation avant l'installation

- Pour de meilleurs résultats, il est recommandé qu'un plombier professionnel licencié installe ce robinet.
- Lisez attentivement ces instructions avant l'installation et assurez-vous de disposer de tous les outils nécessaires.
- Fermez les vannes d'arrêt principales d'eau (chaude et froide) et vidangez l'eau restante dans les tuyaux. S'il y a des obstructions, éliminez-les.
- Vérifiez que la taille du trou d'installation répond aux exigences.



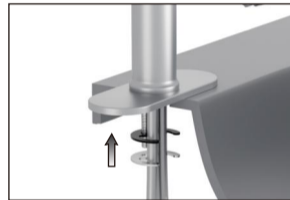
1. Poser la plaque et la base

- Si incluse, placez la plaque de finition sur le trou.
- Placez ensuite la base avec le joint en caoutchouc dessus (le joint est inséré sous la base).
- Assurez-vous que tous les composants reposent à plat contre la surface.



2. Insérer le Robinet et les Tuyaux d'Alimentation à travers le Trou

- Faites passer la tige filetée du robinet et les deux tuyaux d'alimentation à travers le trou d'installation.
- Assurez-vous que les tuyaux ne sont pas tordus et que le robinet est bien droit.



3. Installer les Rondelles

- Enfilez à la fois la rondelle en caoutchouc et la rondelle métallique en forme de fer à cheval sur la tige filetée, en veillant à ce que la rondelle métallique en forme de fer à cheval soit positionnée au niveau inférieur.
- Remontez à la fois la rondelle en caoutchouc et la rondelle métallique en forme de fer à cheval.
- Assurez-vous que la rondelle en caoutchouc et la rondelle métallique en forme de fer à cheval sont bien serrées contre le fond de l'évier.



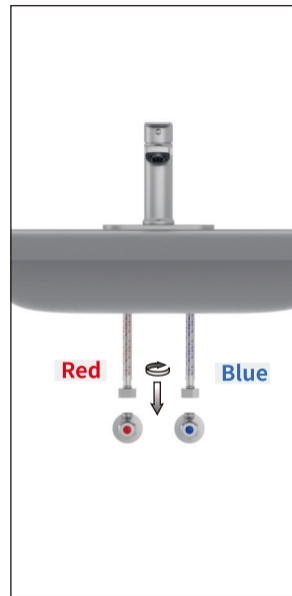
4. Fixer le Robinet

- Vissez l'écrou de fixation sur la tige.



- À l'aide de la clé d'installation fournie avec le robinet, serrez progressivement l'écrou de fixation vers le haut jusqu'à ce que le robinet soit fixe et ne bouge pas.

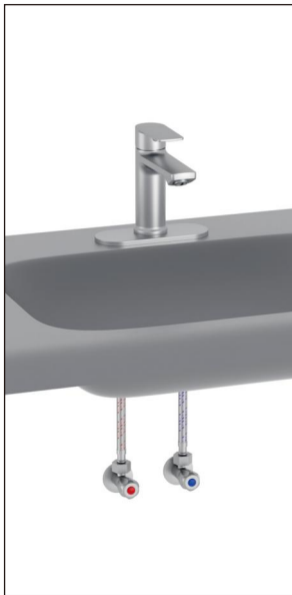
Remarque : Ne le serrez pas trop, car vous pourriez endommager le robinet ou le plan de travail.



5. Connecter les Tuyaux d'Alimentation

Vérifier les Joints : Inspectez le joint noir en caoutchouc à l'intérieur de chaque embout de tuyau pour vous assurer qu'il est intact et en place. Si nécessaire, utilisez le joint de rechange inclus.

- Connectez le tuyau d'alimentation rouge à la vanne de gauche (eau chaude) et le tuyau d'alimentation bleu à la vanne de droite (eau froide).
- Utilisez une clé pour serrer doucement les écrous de connexion afin d'éviter les fuites. N'utilisez pas trop de force pour serrer l'écrou sur la vanne d'eau chaude.



Important : Pour que le robinet fonctionne correctement, l'alimentation en eau chaude doit être connectée à gauche et l'alimentation en eau froide à droite.

Remarque : Ne tordez pas les tuyaux pendant leur connexion, sinon les raccords pourraient se desserrer.



6. Notes importantes & Contact après-vente

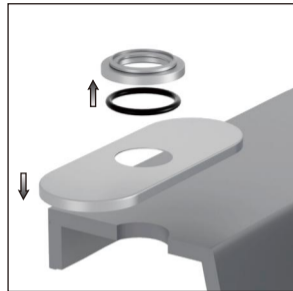
- Assurez-vous que la poignée est en position arrêt avant de tester le robinet.
- Après l'installation, ouvrez l'arrivée d'eau principale et vérifiez l'absence de fuites. Testez la poignée pour vous assurer qu'elle se déplace en douceur.
- N'utilisez pas de nettoyants acides, de tampons abrasifs ou de nettoyeurs vapeur sur la surface du robinet.
- Pour la garantie ou l'assistance, veuillez contacter notre service client.

Preparación antes de la instalación

- Para obtener los mejores resultados, se recomienda que un fontanero profesional autorizado instale este grifo.
- Lea estas instrucciones detenidamente antes de la instalación y asegúrese de tener todas las herramientas necesarias.
- Cierre las llaves de paso principales de agua (caliente y fría) y vacíe el agua residual de las tuberías. Si hay obstrucciones, elimínelas.
- Compruebe que el tamaño del orificio de instalación cumple con los requisitos.

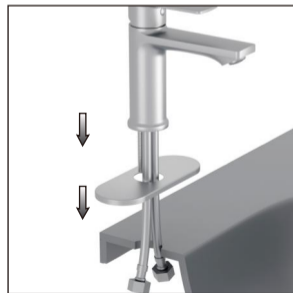
1. Colocar la placa y la base

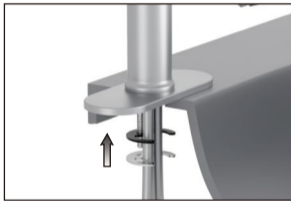
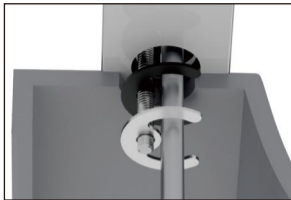
- Si se incluye, coloque la placa decorativa sobre el orificio.
- Luego coloque la base con el anillo de goma encima (el anillo se inserta debajo de la base).
- Asegúrese de que todos los componentes estén planos contra la superficie.



2. Inserte el grifo y las líneas de suministro a través del orificio

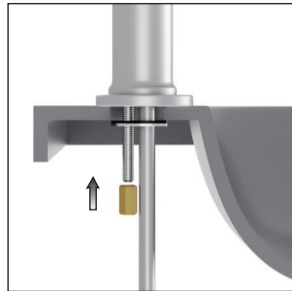
- Introduzca el vástago roscado del grifo y las dos líneas de suministro a través del orificio de instalación.
- Asegúrese de que las líneas no estén torcidas y que el grifo quede recto.





3. Instale las arandelas

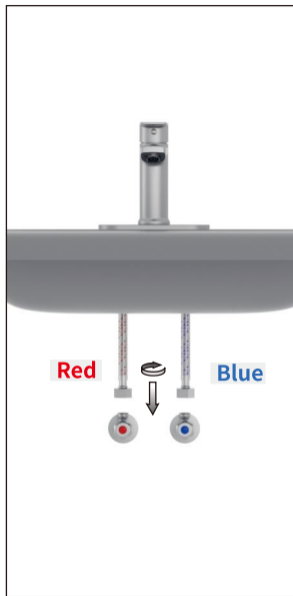
- Deslice tanto la arandela de goma como la arandela metálica de herradura sobre el vástago roscado, asegurándose de que la arandela metálica de herradura esté posicionada en el nivel inferior.
- Empuje tanto la arandela de goma como la arandela metálica de herradura hacia arriba.
- Asegúrese de que tanto la arandela de goma como la arandela metálica de herradura queden ajustadas contra el fondo del fregadero.



4. Fije el grifo

- Enrosque la tuerca de montaje en el vástago.
- Utilizando la llave de instalación incluida con el grifo, apriete gradualmente la tuerca de montaje hacia arriba hasta que el grifo esté firme y no se tambalee.

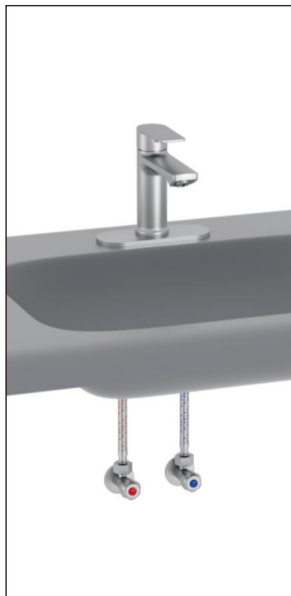
Nota: No la apriete en exceso, ya que podría dañar el grifo o la encimera.



5. Conecte las líneas de suministro

Verifique las juntas: Inspeccione la junta de goma negra dentro de cada extremo de la manguera para asegurarse de que esté intacta y en su lugar. Si es necesario, utilice la junta de repuesto incluida.

- Conecte la línea de suministro roja a la válvula izquierda (agua caliente) y la línea de suministro azul a la válvula derecha (agua fría).
- Utilice una llave para apretar suavemente las tuercas de conexión para evitar fugas. No use demasiada fuerza al apretar la tuerca en la válvula de agua caliente.



Importante: Para que el grifo funcione correctamente, el suministro de agua caliente debe estar conectado a la izquierda y el suministro de agua fría a la derecha.

Nota: No tuerza las líneas mientras las conecta, o las conexiones podrían aflojarse.



6. Notas importantes y contacto postventa

- Asegúrese de que la manilla esté en la posición de cerrado antes de probar el grifo.
- Después de la instalación, abra el suministro principal de agua y verifique que no haya fugas. Pruebe la manilla para asegurarse de que se mueva suavemente.
- No utilice limpiadores ácidos, esponjas abrasivas o limpiadores a vapor en la superficie del grifo.
- Para garantía o soporte, por favor contacte a nuestro equipo de servicio al cliente.