

Installation Guide



USCK077011



Facebook: BELZ

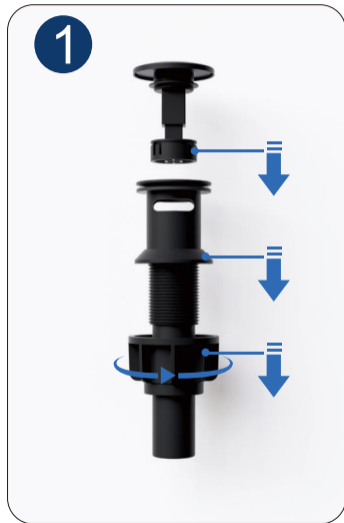
After-Sales Contact:

- Email: CKAI2024@yahoo.com
- Website: www.belz.Ltd

TABLE OF CONTENTS

- Installation Guide (English) 01-07
- Guide d'Installation (Français)..... 08-14
- Guía de Instalación (Español)..... 15-21

Pop-Up Drain Installation(Step1-3)

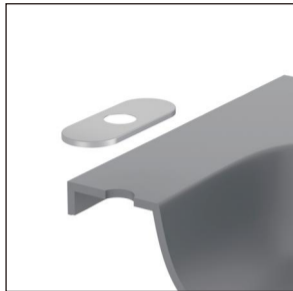


Pop-Up Drain Installation(Step4-7)



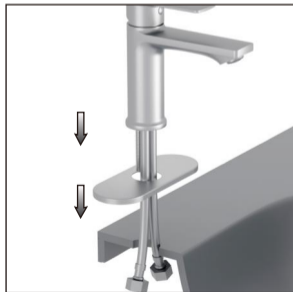
Pre-Installation Preparation

- For best results, it is recommended that a licensed professional plumber install this faucet.
- Read these instructions thoroughly before installation and make sure you have all the necessary tools.
- Turn off the main water supply valves (hot and cold) and drain any water left in the pipes. If there are any blockages, clear them out.
- Check that the installation hole size meets the requirements.



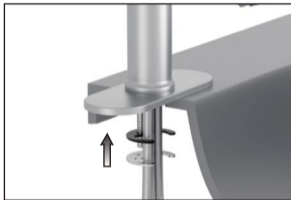
1. Place the Escutcheon Plate and Line Up the Hole

- If your purchase includes an escutcheon plate, place it over the installation hole on the sink or countertop. Make sure it completely covers the hole and sits flat against the surface.



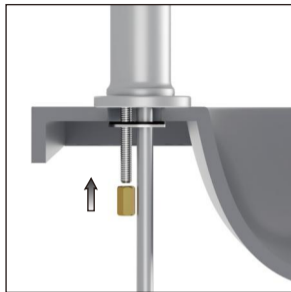
2. Insert the Faucet and Supply Lines Through the Hole

- Put the faucet's threaded stem and the two supply lines down through the installation hole.
- Make sure the lines aren't twisted and the faucet is sitting straight.



3. Install the Washers

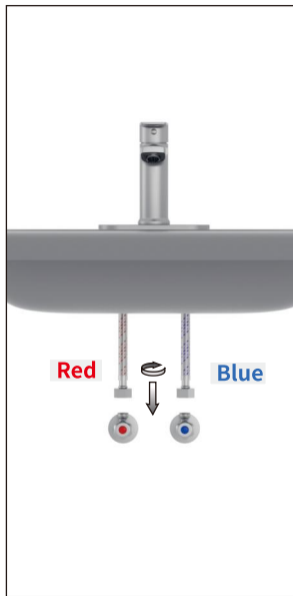
- Slide both the rubber washer and metal horseshoe washer onto the threaded stem, ensuring the metal horseshoe washer is positioned at the lower level.
- Push both the rubber washer and metal horseshoe washer upward.
- Make sure both the rubber washer and metal horseshoe washer are snug against the sink bottom.



4. Secure the Faucet

- Thread the mounting nut onto the stem.
- Using the installation wrench that came with the faucet, tighten the mounting nut upward gradually until the faucet is secure and doesn't wobble.

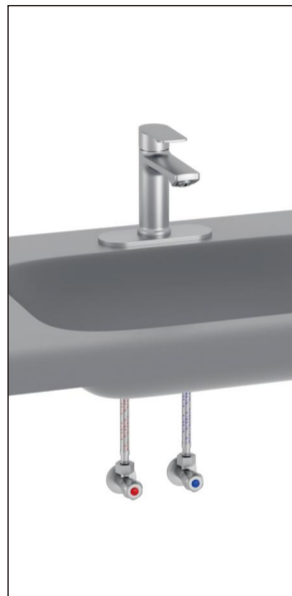
Note: Don't overtighten it, or you could damage the faucet or countertop.



5. Connect the Supply Lines

Check Gaskets: Inspect the black rubber gasket inside each hose end to ensure it is intact and in place. If needed, use the included spare gasket.

- Connect the red supply line to the left (hot water) valve and the blue supply line to the right (cold water) valve.
- Use a wrench to gently tighten the connection nuts to prevent leaks. Don't use too much force when tightening the nut on the hot water valve.



Important: For the faucet to work properly, the hot water supply must be connected on the left and the cold water supply on the right.

Note: Don't twist the lines while connecting them, or the connections could come loose.

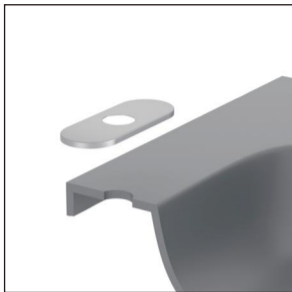


6. Important Notes & After-Sales Contact

- Make sure the handle is in the off position before testing the faucet.
- After installation, turn on the main water supply and check for leaks. Test the handle to make sure it moves smoothly.
- Don't use any acidic cleaners, abrasive pads, or steam cleaners on the faucet surface.
- For warranty or support, please reach out to our customer service team.

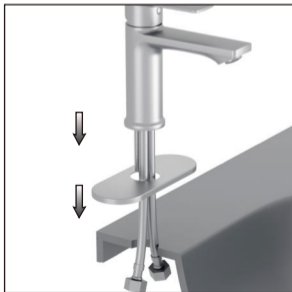
Préparation avant l'installation

- Pour de meilleurs résultats, il est recommandé qu'un plombier professionnel licencié installe ce robinet.
- Lisez attentivement ces instructions avant l'installation et assurez-vous de disposer de tous les outils nécessaires.
- Fermez les vannes d'arrêt principales d'eau (chaude et froide) et vidangez l'eau restante dans les tuyaux. S'il y a des obstructions, éliminez-les.
- Vérifiez que la taille du trou d'installation répond aux exigences.



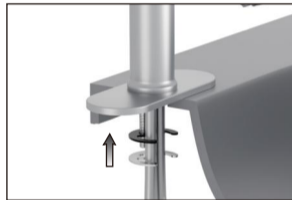
1. Placer la Rosace et Aligner le Trou

- Si votre achat comprend une rosace, placez-la sur le trou d'installation dans l'évier ou le plan de travail. Assurez-vous qu'elle couvre complètement le trou et qu'elle est à plat contre la surface.



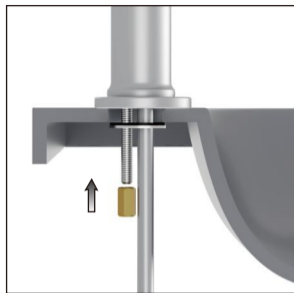
2. Insérer le Robinet et les Tuyaux d'Alimentation à travers le Trou

- Faites passer la tige filetée du robinet et les deux tuyaux d'alimentation à travers le trou d'installation.
- Assurez-vous que les tuyaux ne sont pas tordus et que le robinet est bien droit.



3. Installer les Rondelles

- Enfilez à la fois la rondelle en caoutchouc et la rondelle métallique en forme de fer à cheval sur la tige filetée, en veillant à ce que la rondelle métallique en forme de fer à cheval soit positionnée au niveau inférieur.
- Remontez à la fois la rondelle en caoutchouc et la rondelle métallique en forme de fer à cheval.
- Assurez-vous que la rondelle en caoutchouc et la rondelle métallique en forme de fer à cheval sont bien serrées contre le fond de l'évier.



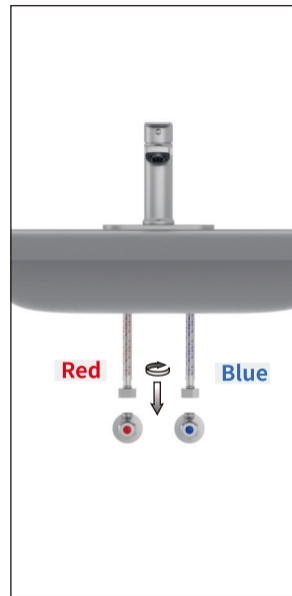
4. Fixer le Robinet

- Vissez l'écrou de fixation sur la tige.



- À l'aide de la clé d'installation fournie avec le robinet, serrez progressivement l'écrou de fixation vers le haut jusqu'à ce que le robinet soit fixe et ne bouge pas.

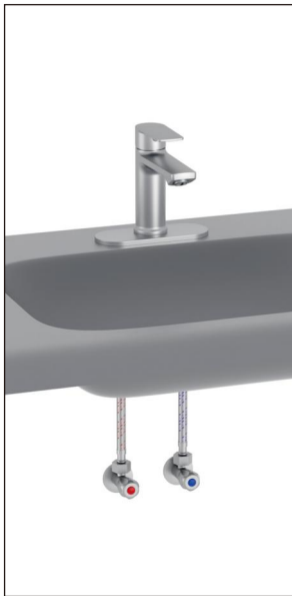
Remarque : Ne le serrez pas trop, car vous pourriez endommager le robinet ou le plan de travail.



5. Connecter les Tuyaux d'Alimentation

Vérifier les Joints : Inspectez le joint noir en caoutchouc à l'intérieur de chaque embout de tuyau pour vous assurer qu'il est intact et en place. Si nécessaire, utilisez le joint de rechange inclus.

- Connectez le tuyau d'alimentation rouge à la vanne de gauche (eau chaude) et le tuyau d'alimentation bleu à la vanne de droite (eau froide).
- Utilisez une clé pour serrer doucement les écrous de connexion afin d'éviter les fuites. N'utilisez pas trop de force pour serrer l'écrou sur la vanne d'eau chaude.



Important : Pour que le robinet fonctionne correctement, l'alimentation en eau chaude doit être connectée à gauche et l'alimentation en eau froide à droite.

Remarque : Ne tordez pas les tuyaux pendant leur connexion, sinon les raccords pourraient se desserrer.



6. Notes importantes & Contact après-vente

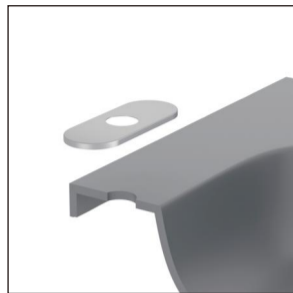
- Assurez-vous que la poignée est en position arrêt avant de tester le robinet.
- Après l'installation, ouvrez l'arrivée d'eau principale et vérifiez l'absence de fuites. Testez la poignée pour vous assurer qu'elle se déplace en douceur.
- N'utilisez pas de nettoyants acides, de tampons abrasifs ou de nettoyeurs vapeur sur la surface du robinet.
- Pour la garantie ou l'assistance, veuillez contacter notre service client.

Preparación antes de la instalación

- Para obtener los mejores resultados, se recomienda que un fontanero profesional autorizado instale este grifo.
- Lea estas instrucciones detenidamente antes de la instalación y asegúrese de tener todas las herramientas necesarias.
- Cierre las llaves de paso principales de agua (caliente y fría) y vacíe el agua residual de las tuberías. Si hay obstrucciones, elimínelas.
- Compruebe que el tamaño del orificio de instalación cumple con los requisitos.

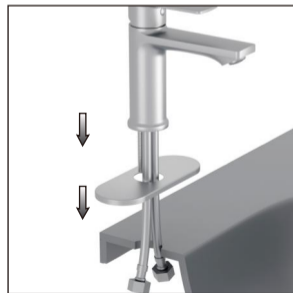
1. Coloque la placa de embellecimiento y alinee el orificio

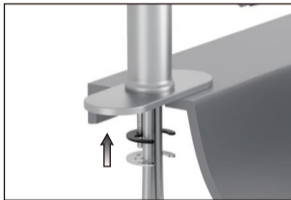
- Si su compra incluye una placa de embellecimiento, colóquela sobre el orificio de instalación en el fregadero o encimera. Asegúrese de que cubra completamente el orificio y quede plana contra la superficie.



2. Inserte el grifo y las líneas de suministro a través del orificio

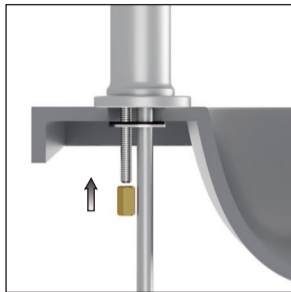
- Introduzca el vástago roscado del grifo y las dos líneas de suministro a través del orificio de instalación.
- Asegúrese de que las líneas no estén torcidas y que el grifo quede recto.





3. Instale las arandelas

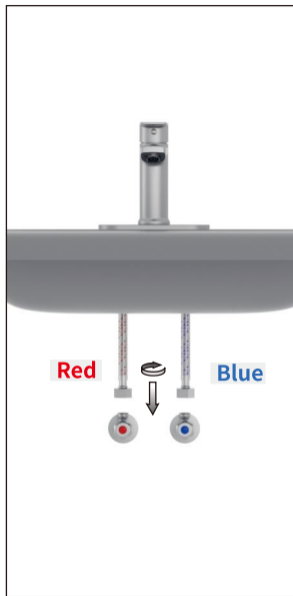
- Deslice tanto la arandela de goma como la arandela metálica de herradura sobre el vástago roscado, asegurándose de que la arandela metálica de herradura esté posicionada en el nivel inferior.
- Empuje tanto la arandela de goma como la arandela metálica de herradura hacia arriba.
- Asegúrese de que tanto la arandela de goma como la arandela metálica de herradura queden ajustadas contra el fondo del fregadero.



4. Fije el grifo

- Enrosque la tuerca de montaje en el vástago.
- Utilizando la llave de instalación incluida con el grifo, apriete gradualmente la tuerca de montaje hacia arriba hasta que el grifo esté firme y no se tambalee.

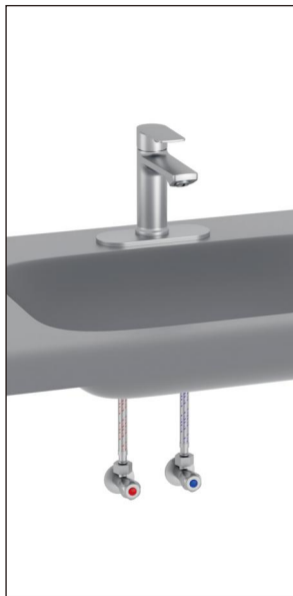
Nota: No la apriete en exceso, ya que podría dañar el grifo o la encimera.



5. Conecte las líneas de suministro

Verifique las juntas: Inspeccione la junta de goma negra dentro de cada extremo de la manguera para asegurarse de que esté intacta y en su lugar. Si es necesario, utilice la junta de repuesto incluida.

- Conecte la línea de suministro roja a la válvula izquierda (agua caliente) y la línea de suministro azul a la válvula derecha (agua fría).
- Utilice una llave para apretar suavemente las tuercas de conexión para evitar fugas. No use demasiada fuerza al apretar la tuerca en la válvula de agua caliente.



Importante: Para que el grifo funcione correctamente, el suministro de agua caliente debe estar conectado a la izquierda y el suministro de agua fría a la derecha.

Nota: No tuerza las líneas mientras las conecta, o las conexiones podrían aflojarse.



6. Notas importantes y contacto postventa

- Asegúrese de que la manilla esté en la posición de cerrado antes de probar el grifo.
- Después de la instalación, abra el suministro principal de agua y verifique que no haya fugas. Pruebe la manilla para asegurarse de que se mueva suavemente.
- No utilice limpiadores ácidos, esponjas abrasivas o limpiadores a vapor en la superficie del grifo.
- Para garantía o soporte, por favor contacte a nuestro equipo de servicio al cliente.